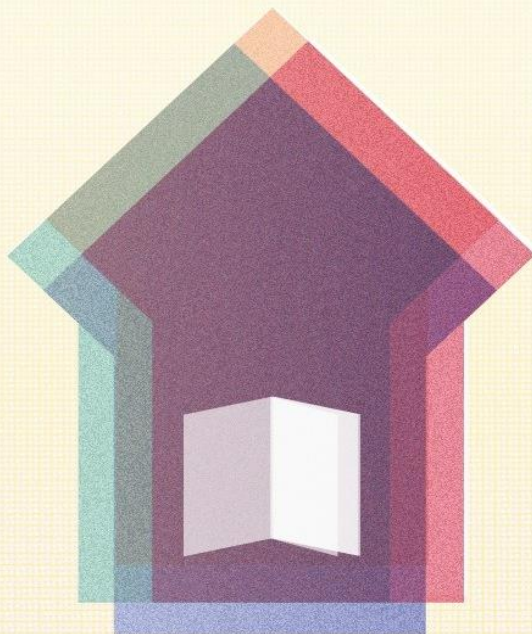


À LA DÉCOUVERTE DU PROTESTANTISME

UN LIVRET DESTINÉ À ACCOMPAGNER LES PERSONNES QUI
VISITENT UN TEMPLE | ASSISTENT À UN CULTE | SOLLICITENT UN ACTE PASTORAL.



UN LIVRET CLAIR ET PÉDAGOGIQUE ADAPTÉ À TOUTES LES ÉGLISES LOCALES.



**EGLISE PROTESTANTE
UNIE DE FRANCE**
communions luthérienne et réformée
Région Sud-Ouest



BON DE SOUSCRIPTION >>
TARIFS PRÉFÉRENTIELS JUSQU'AU 30 MAI 2020

CE LIVRET EST CONÇU EN QUATRE PARTIES POUR VOUS ACCOMPAGNER DANS VOTRE VISITE

REGARDER

VOIR

Comprendre ce qui se donne à voir dans le temple.

DIFFÉRENCIER

COMPRENDRE

Expliquer les fondements de la foi chrétienne puis les spécificités protestantes, à partir de l'histoire de la réforme et des questions fréquentes de différences entre catholiques et protestants.

DÉCOUVRIR

OUVRIR

Présenter le fonctionnement de l'église, expliquer le sens du culte et détailler l'accompagnement des familles lors des grandes étapes de la vie : baptême, mariage, obsèques.

S'INTERROGER

VIVRE

Vous trouverez des pistes de réflexions sur des questions fréquentes sur Dieu, sur le monde...

**BONNE
VISITE
À VOUS !**

Sommaire

REGARDER

VOIR

La croix
La Bible
La chaire
La table

DIFFÉRENCIER

COMPRENDRE

Être chrétien
Naissance du protestantisme
C'est bien protestant !
Différences catholiques-protestants :
les ministères, le pape, Marie, la Cène,
les sacrements.

DÉCOUVRIR

OUVRIR

Le sens du culte, son déroulement,
les pasteurs.
Baptême
Mariage
Obsèques

S'INTERROGER

VIVRE

Dieu est-il tout puissant ?
Le jugement de Dieu est-il à craindre ?
Dieu a-t-il créé le monde ?
Qu'est-ce que le péché ?
Où est Dieu dans la souffrance ?
Peut-on croire en Dieu aujourd'hui ?
Penser : raison et foi

Jeu : les mots du protestantisme
Ressources, liens

CE
PO

REG

Compt
temples

DIFFÉ

Expliqu
puise les
de l'hist
fréquent
et protes

DÉCOU

Présente
expliquer
l'accomp
grandes é
obstacles.

S'INTER

Vous trouve
des questio
mondé...

REGARDER VOIR

QUAND VOUS ENTREZ DANS LE TEMPLE,
VOUS VOYEZ QUATRE OBJETS ESSENTIELS :
UNE CROIX NUE, UNE BIBLE,
UNE CHAIRE ET UNE TABLE.



LA CROIX

JESUS A ETE CRUCIFIE.
LES CHRETIENS ONT
MISES LA CROIX EN
LAUMIERE. C'EST LA CROIX
LE MESSAGE DE DIEU.

JESUS EST L'AMOUR SPECIAL ET
PROFOND DE DIEU. LE CHRISTIEN
RECELE PARFOIS L'ALLIANCE ET
LE MESSAGE DE DIEU.



LE RESSUSCITE EST PRESENT
DE MANIERE SPIRITUELLE.
IL GUIDE ET ACCOMPAGNE
LES CROYANTS PAR SON ESPRIT.

Jésus, homme juif de Galilée, a été crucifié par les Romains à Jérusalem dans les années 30 de notre ère. Par ses paroles et par ses actes, il a révélé l'amour de Dieu pour chaque être humain. Malgré les foules, il a été vu comme un agitateur. Les pouvoirs religieux et politiques de son temps l'ont alors condamné à mourir sur la croix. Sa mort, dans la fidélité à Dieu et l'amour des autres, jusqu'à ses ennemis, témoigne de l'authenticité de sa parole.

La croix est en général nue dans les temples protestants de tradition réformée car, confessant Jésus crucifié, elle veut d'abord souligner qu'il est vivant aujourd'hui.

Le ressuscité guide les chrétiens et les conduit par son Esprit. À la suite de l'apôtre Paul, ils disent « Christ est ma vie ». Cela veut dire que le Christ les inspire pour leur vie.

Dans les temples de tradition protestante luthérienne, on peut trouver une croix avec le crucifié. Elle attire l'attention sur la présence de Dieu au cœur du monde, au plus proche de nos souffrances humaines.

QUE VEUT DIRE CHRIST ?

En grec, *Christos* est la traduction du mot hébreu *Mashia'h* (messie). C'est à dire celui qui est choisi et envoyé par Dieu pour révéler son Royaume. Pour les chrétiens, la vie de Jésus leur apprend qui est Dieu : « Celui qui m'a vu a vu la Père » dit Jésus dans l'Évangile de Jean.

REGARDER  VOIR

BON DE SOUSCRIPTION



PAR MAIL DECOUVERTEDUPROTESTANTISME@GMAIL.COM

PAR COURRIER CONSEIL RÉGIONAL SUD-OUEST, 3 IMPASSE DES CARMES - 82000 MONTAUBAN

NOM DE L'ÉGLISE LOCALE OU PAROISSE OU ASSOCIATION

COORDONNÉES DE LA PERSONNE RÉFÉRENTE

NOM ET PRÉNOM

TEL COURRIEL

ADRESSE DE LIVRAISON

CODE POSTAL, VILLE

SOUSCRIPTION AVANT LE 30 MAI 2020	TARIFS	QUANTITÉ	SOUS-TOTAL
LIVRETS À LA DÉCOUVERTE DU PROTESTANTISME			
20 LIVRETS	24 €		
50 LIVRETS	50 €		
+ FRAIS DE PORT POUR LES LIVRETS SEULS			10 €
TOTAL			

COMMANDE APRÈS LE 30 MAI 2020	TARIFS	QUANTITÉ	SOUS-TOTAL
LIVRETS À LA DÉCOUVERTE DU PROTESTANTISME			
20 LIVRETS	30 €		
+ FRAIS DE PORT			
DE 1 À 40 LIVRETS	10 €		
PLUS DE 40 LIVRETS	20 €		
TOTAL			

RÈGLEMENT PAR CHÈQUE À L'ORDRE DE EPUDF SUD-OUEST
PAR VIREMENT IBAN FR 83 2004 1010 1602 9999 2V03 704

RENSEIGNEMENTS 06 09 81 72 40